

Otokoç Otomotiv

DECENTRALAND -111,10

OTOKOÇ METAZONE'A HOŞ GELDİNİZ!

SİZİ NELER BEKLİYOR?

Otokoç Metazone'u ziyaret edebilmemiz için öncelikle Decentraland'e giriş yapmanız gerekiyor. Çevrimiçi olmanızla birlikte, oluşturduğunuz avatarınızla Otokoç Metazone'un hemen yanına ışınlanabilirsiniz.

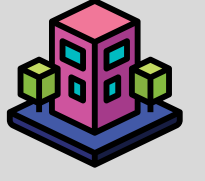


Otokoç Metazone Decentraland'de -111,10 koordinatlarında yer alan 7 parselin 4 parselinde ana yapı, iki parselinde iki ayrı silindir bina ve 1 parselinde billboardın yer aldığı park alanından oluşuyor. Otokoç Metazone'da ana yapıyı oluşturan her katta farklı bir tema ziyaretçileri karşılıyor.





NASIL GİRİŞ YAPILIR?



Decentraland'e giriş yapmanın 2 ana yolu var;

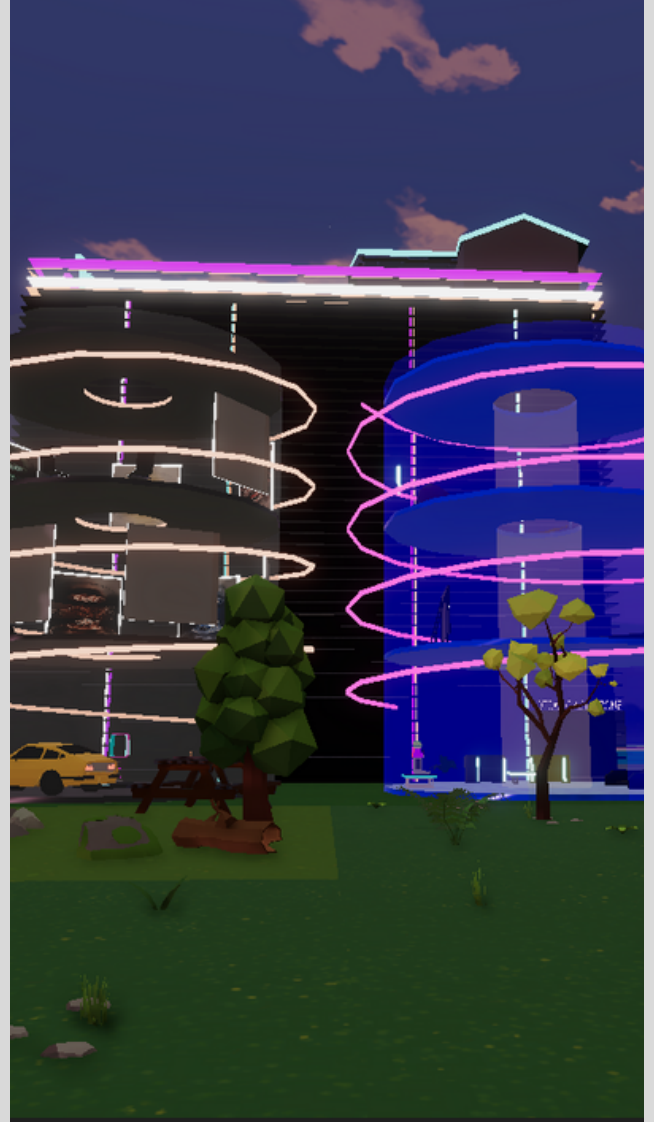
1- Log in: Bu seçenek ile MetaMask veya seçtiğiniz farklı bir NFT cüzdanı ile Decentraland'e giriş yapabilir ve daha detaylı bir deneyim yaşayabilirsiniz.

2- Join As A Guest: Bu seçenekte ise herhangi bir NFT cüzdanına gerek kalmadan Decentraland dünyasında daha limitli bir deneyim yaşayabilirsiniz.

NASIL BAŞLAMALI?

Chrome'da MetaMask Yükleme

- Masaüstü bilgisayarınızda bir Chrome tarayıcı sekmesi açın.
- Chrome tarayıcısında Google hesabınıza giriş yapın.
- Ayarlar menüsüne tıklayın. (sağ üstteki üç nokta işareti üzerinden)
- "Daha Fazla Araç"ı tıklayın ve sonra da "Eklentiler"i.
- Sol üstte "Eklentiler"in yanındaki Menü işaretine tıklayın.
- Açılan kısmın en altındaki "Chrome Web Mağazasını Açın" sekmesine tıklayın.
- Arama çubuğunda "MetaMask"ı aratın.
- Tek kelimelik "MetaMask" kelimesini seçin ve "Yükle"ye tıklayın.
- MetaMask artık Chrome eklentilerinizde yer alacaktır.



MetaMask Cüzdanını Kurmak

- Yükleme tamamlandıktan sonra MetaMask eklentisine tıklayın ve İngilizce olan talimatları takip edin.
- MetaMask Cüzdanınız için iki farklı şifreniz olacak;
 - 1.On İki Kelimelik Ana Şifre (MetaMask otomatik olarak oluşturup size gösterir.)
 - 2.Bir Kelimelik Giriş Şifresi (Siz oluşturursunuz.)
- **ÖNEMLİ:** Bu süre zarfında 12 kelimelik MetaMask ana şifrenizi mutlaka fiziksel olarak bir kağıt ve kalemle not alın. Bu ana şifre değiştirilemez ve kaybedilirse hesaba erişim sağlanamaz.
- Günlük işlemler için kullanılacak tek kelimelik şifrenizi oluştururken sayı, harf, büyük küçük harf ve noktalama işareti gibi farklı karakterler kullanarak şifrenizi güçlendirin.
- Artık MetaMask cüzdanınız kullanıma hazır. Decentraland'i açıp giriş yapabilirsiniz.

HAYDİ İŞINLANALIM!



Decentraland'e ilk giriş yaptığınızda sizi avatarınızı oluşturmak için yönlendirecektir. Bu noktada ister avatarınızı oluşturabilir, isterseniz de oluşturulmuş avatlardan birini seçerek hızlıca giriş yapabilirsiniz.

Otokoç Metazone Decentraland deneyimini yaşamak için [buraya](#) tıklayın.

